



# LA VALUTAZIONE DI IMPATTO

*Individuazione e gestione del **RISCHIO***



# CHE COSA SI INTENDE PER *RISCHIO*?

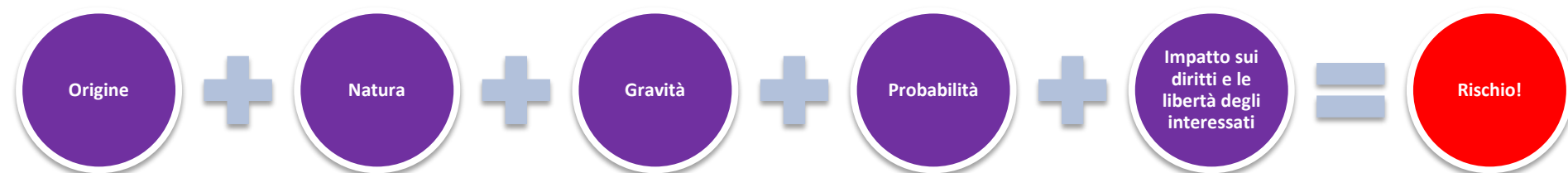


## DEFINIZIONE

«Per “**rischio**” si intende uno scenario descrittivo di un evento e delle relative conseguenze, che sono stimate in termini di **gravità e probabilità**» per i diritti e le libertà

*(Linee guida del Gruppo di lavoro Articolo 29 WP248rev.1)*

# ELEMENTI DA CONSIDERARE NELLA INDIVIDUAZIONE DEL **RISCHIO**





# ERRORI DA EVITARE:

**Non bisogna confondere la gestione dei rischi con il tema delle misure di sicurezza**

**Il rischio non si riferisce al titolare ma al soggetto interessato**

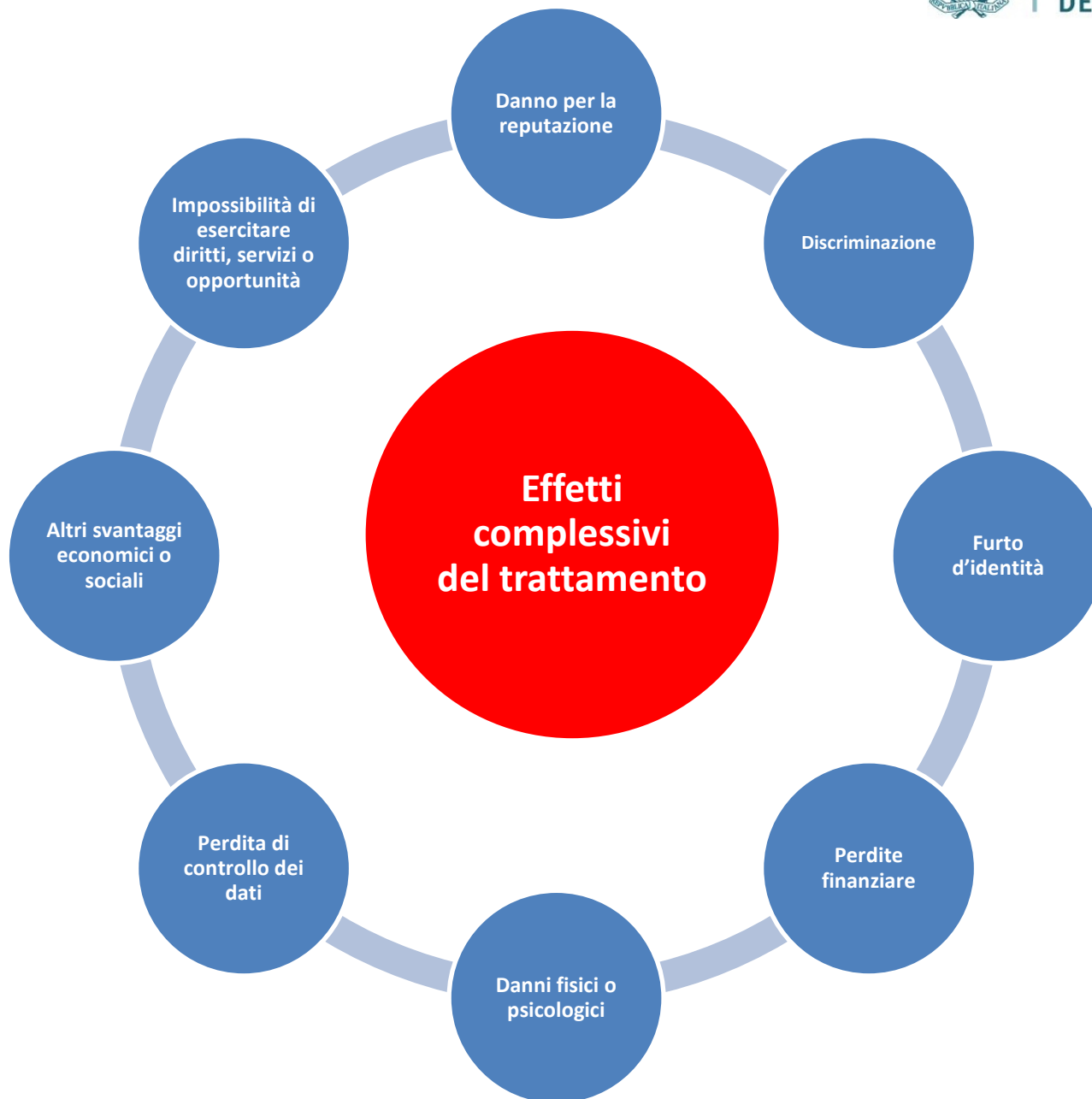
# ATTENZIONE!





## Aspetti riguardanti la sicurezza del trattamento

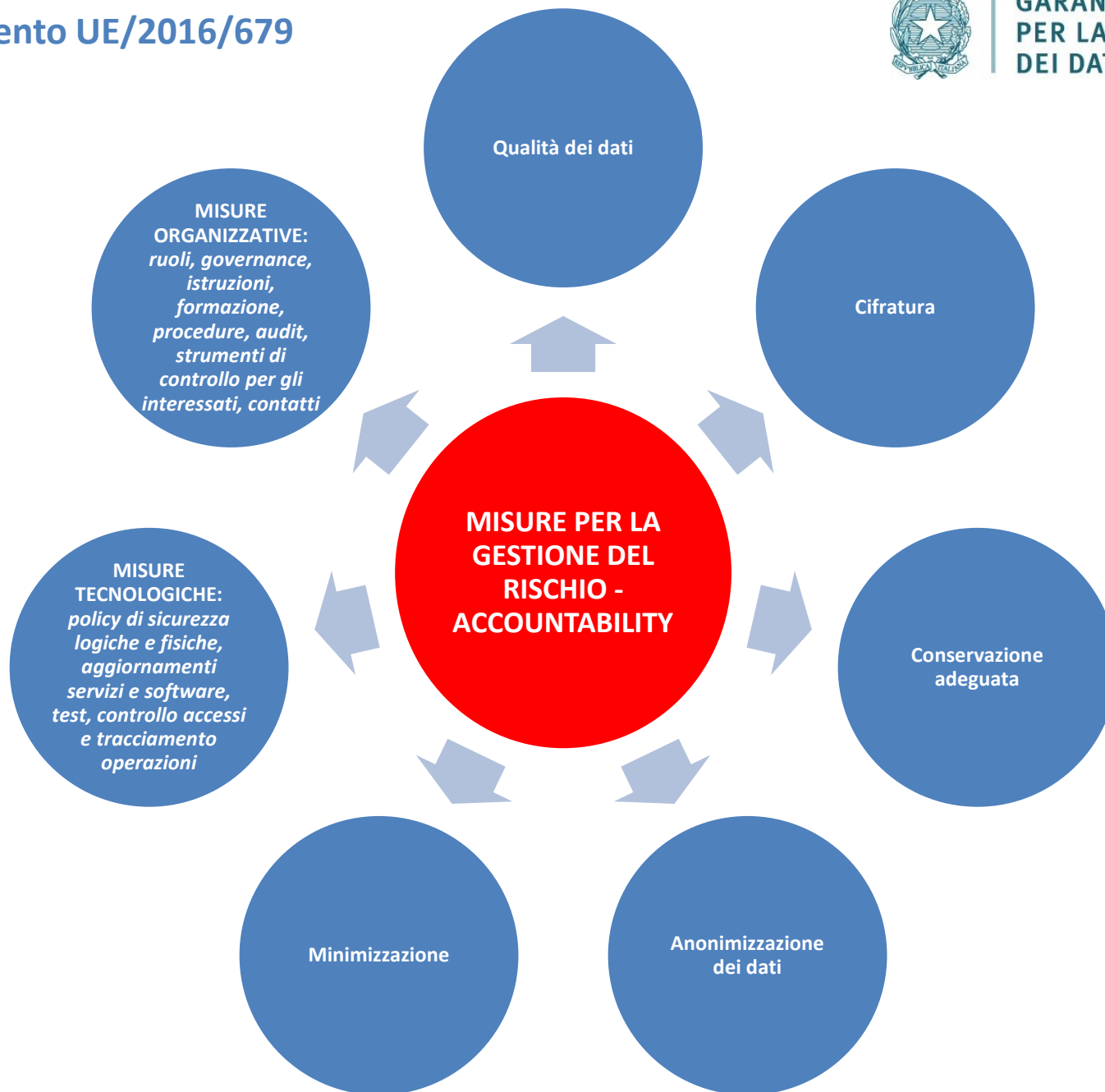
- **DISPONIBILITÀ**
  - *distruzione*
  - *indisponibilità*
  - *perdita*
- **INTEGRITÀ**
  - *alterazione*
- **RISERVATEZZA**
  - *divulgazione*
  - *accesso*





# QUALI SONO LE MISURE PER LA GESTIONE DEL *RISCHIO?*







**PER APPROFONDIMENTI:**

**[www.garanteprivacy.it/regolamentoue](http://www.garanteprivacy.it/regolamentoue)**